

НОВЫЕ ГРАНИ ИЗВЕСТНОГО

## **Датчик температуры и влажности STI STHM**

**Руководство пользователя**



## **Общее описание**

Датчик температуры и влажности (далее - Устройство) предназначен для измерения температуры и уровня влажности в помещении в режиме реального времени.

Подходит для различных помещений, в которых важно контролировать и поддерживать определенный температурный режим и уровень влажности.

Устройство работает при наличии контроллера Умного дома STI-1000.

Устройство работает по беспроводной технологии ZigBee и имеет низкое энергопотребление.

Подходит для использования в жилых и офисных помещениях.

Элементы питания быстро теряют свои свойства при низких температурах, поэтому рекомендуется использовать устройство при комнатных температурах (выше +17°C)

## **Технические характеристики и параметры:**

1. Напряжение питания: 3В
2. Рабочая температура: от -10°C до +50°C
3. Измеряемая влажность: от 0 до 100%
4. Беспроводной стандарт: ZigBee HA 1.2. Дальность действия: до 25 м
5. Размеры: 60x60x20,8 мм

## **Добавление устройства в систему Умный дом**

### **Шаг 1.**

- Контроллер Умного дома должен быть включен в сеть.
- Запустите мобильное приложение T-пест.

### **Шаг 2.**

- Извлеките пластиковую перемычку для включения устройства, переведите устройство в режим поиска, зажав соответствующую кнопку при помощи скрепки (входит в комплект), пока индикатор не начнет мигать (см. раздел «Режим поиска / Сброс устройства»).
- В приложении запустите режим поиска. Перед началом поиска убедитесь, что индикатор контроллера горит белым цветом. В процессе поиска индикатор контроллера мигает белым цветом.
- Устройство будет обнаружено в приложении, там же можно продолжить его настройку.
- Если устройство не было обнаружено в приложении, выполните поиск устройства повторно.

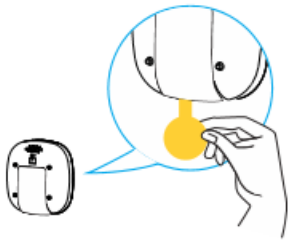


Рис. 1.

### Режим поиска / Сброс устройства

Для сброса устройства и перевода в режим поиска используйте скрепку (входит в комплект). Нажмите и удерживайте 5 секунд кнопку включения режима поиска, пока светодиодный индикатор не начнет быстро мигать зеленым цветом.

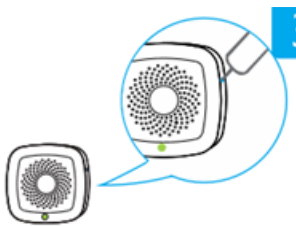


Рис. 2.

### Варианты индикации

Режим поиска	Зеленый цвет, частое мигание
Обнаружение открытия	Красный цвет, однократно

### Установка устройства

#### Шаг 1.

Определите место крепления датчика и магнита.

#### Шаг 2.

Удалите пленку на задней стороне крепления датчика. Наклейте крепление на поверхность, где он будет расположен.

**Внимание!** Клей одноразовый, датчик не рекомендуется перевешивать.

#### Шаг 3.

Закрепите датчик, как указано на рисунке. Обратите внимание на направление стрелки при монтаже крепления.

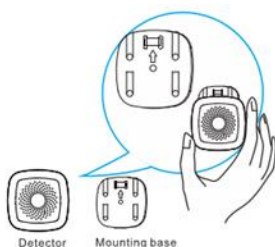


Рис. 3.

## **Устранение неисправностей**

Если устройство не срабатывает, проверьте батарейки и при необходимости замените их. Если батарейки заряжены, удалите устройство в приложении, произведите сброс устройства и добавьте его заново.

### **Замена батареек**

- Откройте крышку отсека для батареек
- Вставьте батарейки согласно указателям «+» и «-».